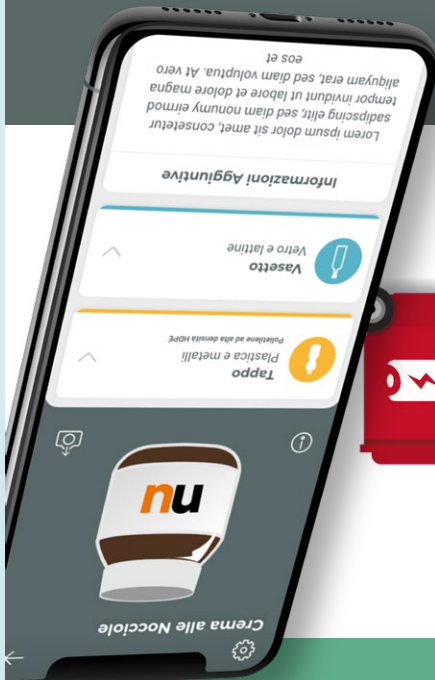
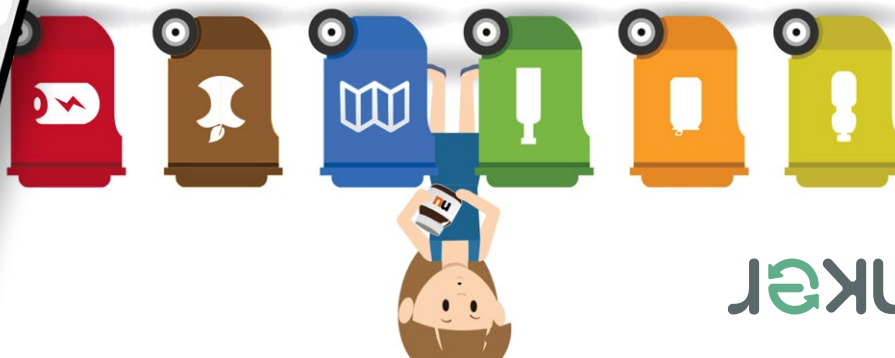


Disponibile Gratis su:

Riconosce ogni prodotto dal codice a barre e ti dice come differenziarlo

Prova Junker app!



Troppi dubbi sulla differenziata?



RIECO  
Servizi Integrati per l'Ambiente



2025  
Guida alla  
RACCOLTA DIFFERENZIATA



COMUNE DI CASTELFIDARDO

# 3 REGOLE D'ORO

**1** Usare esclusivamente sacchetti o contenitori forniti dalla RIECO, muniti di microchip e codice identificativo

**2** Differenziare correttamente i rifiuti secondo la loro tipologia

**3** Tenere i contenitori/sacchi all'interno della proprietà privata ed esporli **in prossimità del suolo pubblico** dopo le ore 21.00 del giorno precedente a quello di raccolta e prima delle ore 5.00 del mattino

**Il conferimento dei rifiuti è sottoposto a controllo. I rifiuti conferiti in giorni diversi da quelli stabiliti dal calendario di raccolta o non conformi non verranno ritirati e sarà lasciato un avviso di errato conferimento.**



## Plastica e Metalli

**SÌ**

Imballaggi e confezioni in plastica o metalli (alluminio e acciaio) **anche se sporchi** purché privati del loro contenuto

- buste e sacchetti
- bottiglie e flaconi
- confezioni
- vaschette e vasetti
- pellicole
- film di imballaggio
- scatole e barattoli
- bicchieri e piatti in plastica
- lattine
- grucce in plastica e metallo



**NO**

Plastica o metallo misti ad altri materiali e tutto ciò che non è plastica o metallo.

Plastica o metalli che non sono imballaggi

**COME**

Negli appositi sacchi GIALLI forniti dall'azienda, schiacciando e riducendo di volume il materiale

**DOVE**

Sacchi GIALLI dotati di codice



	Olio esausto per auto		Scarpe in buono stato		Toner di stampanti e fotocopiatrici
	Olio vegetale domestico/frittura		Scarponi da sci		Torsoli
	Ossi (di piccole dimensioni)		Scatole di cartone		Tovaglioli di carta
	Pane		Scatole per alimenti in metallo		Tubetti per dentifrici
	Pannolini e pannoloni		Sci		Uova
	Pasta		Scontrini fiscali		Vasca da bagno
	Peli e piume		Sdraio		Vaschette in polistirolo per alimenti
	Pellicole di cellophane		Sedie		Vasi e vasetti di vetro
	Pesce		Segatura pura		Vasetti in plastica per alimenti
	Piatti di plastica usa e getta		Segatura unta		Vasi per fiori in plastica (vuoti)
	Piatti in ceramica		Segatura imbevuta di detersivi		Verdura
	Pile, batterie (anche nei contenitori stradali)		Semi		Vernici
	Pneumatici (senza cerchi)		Serramenti		Vestiaro (abiti e accessori, zainetti)
	Polistirolo di grandi dimensioni		Sfalci da giardini/prati/potature		Vetri da serramenti
	Poltrone		Siringhe (chiuso con cappuccio)		Videocassette
	Polvere		Spazzola per capelli		Volantini/Opuscoli
	Porcellane		Spazzolino da denti		
	Posate di plastica usa e getta		Specchi		
	Quaderni		Stagnola		

 <b>Organico</b>	 <b>Vetro</b>	 <b>Plastica e Metalli</b>	 <b>Carta e Cartone</b>	 <b>Secco residuo</b>	 <b>Raccolta Farmaci</b>	 <b>Raccolta Pile</b>	 <b>Contenitori stradali oli esausti</b>	 <b>Contenitori indumenti usati</b>	 <b>Centro Ambiente</b>	 <b>Ritiro su chiamata</b>
--	--	---	--	--	---	--	---	--	--	---

 <b>Lettiere di animali domestici</b>	 <b>Quadri</b>	  <b>Stampanti</b>
 <b>Libri</b>	 <b>Radiografie</b>	 <b>Stoffa in genere</b>
 <b>Lische</b>	  <b>Ramaglie</b>	 <b>Stracci</b>
 <b>Lucido da scarpe</b>	 <b>Rasoi usa e getta</b>	 <b>Strisce depilatorie</b>
  <b>Manufatti in ferro e legno (grate, corrimano, ...)</b>	 <b>Resti di lana</b>	  <b>Strumenti musicali</b>
  <b>Materassi</b>	  <b>Reti metalliche e a doghe</b>	 <b>Stuzzicadenti</b>
  <b>Medicinali</b>	 <b>Riso</b>	 <b>Tamponi per timbri</b>
  <b>Mobili</b>	 <b>Riviste non plastificate</b>	 <b>Tappezzerie e tappeti</b>
 <b>Mouse</b>	 <b>Rubineria</b>	 <b>Tappi in sughero</b>
 <b>Mozziconi di sigarette e sigari</b>	 <b>Sacchetti dell'aspirapolvere</b>	 <b>Tappi di metallo e chiusure metalliche</b>
 <b>Nastro adesivo</b>	  <b>Sacchetti, buste di carta</b>	  <b>Tastiere per computer</b>
 <b>Neon/Lampadine</b>	 <b>Salviette detergenti/spugne</b>	  <b>Telefoni (cellulari e non)</b>
 <b>Noccioli della frutta</b>	  <b>Sanitari</b>	 <b>Termometro elettronico</b>
 <b>Occhiali</b>	  <b>Scaffali</b>	 <b>Tetra Pak</b>



## Vetro

**SÌ**

Tutti i contenitori in vetro

- bottiglie
- barattoli
- vasetti
- bicchieri



**NO**

Ceramica, vetro temperato (pirex), infrangibile e blindato, specchi e lastre di vetro (es. vetro finestre) in genere e tutto ciò che non è vetro

**COME**

Sfuso e privo di residui organici

**DOVE**

Contenitore VERDE dotato di codice

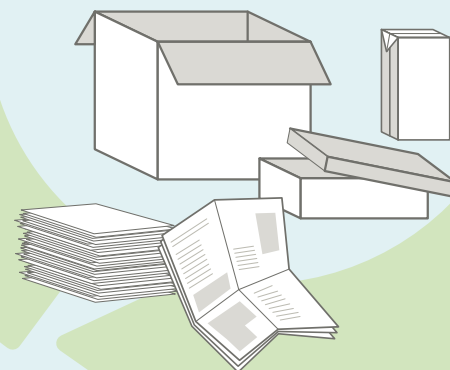


## Carta e cartone

**SÌ**

Tutti i contenitori in carta o cartone

- scatole
- confezioni in carta
- poliaccoppiato per alimenti e bevande (Tetra Pak)
- fogli di carta
- giornali
- riviste



**NO**

Carta mista ad altri materiali, carta termica (es. scontrini fiscali), carta plastificata, carta con residui di cibo, tutto ciò che non è carta

**COME**

Sfusi o in buste di carta, schiacciando e riducendo di volume il materiale

**DOVE**

Contenitore BIANCO dotato di codice





# Organico

**SÌ**

- Avanzi freddi di cibo
- scarti di frutta e verdura
- tovaglioli e salviette unti
- fiori e piante da appartamento
- gusci
- lische
- piccole ossa
- fondi di caffè
- filtri di tè e tisane
- cenere spenta e fredda
- rifiuto compostabile (monouso bottiglie, piatti, bicchieri, etc...)



**NO**

Liquidi e cibi bollenti, potature e ramaglie, tutto ciò che non è di origine naturale

**COME**

Negli appositi sacchetti compostabili o in altri sacchetti purché compostabili (Mater-Bi o altra tipologia)

**DOVE**

Contenitore MARRONE dotato di codice



# Secco residuo

**SÌ**

- Esclusivamente ciò che non è riciclabile, riutilizzabile e che non va negli altri contenitori
- carta mista ad alti materiali
  - vetro piano e da forno
  - specchi
  - posate in plastica
  - oggetti in plastica che non sono imballaggi/confezioni
  - pannolini e pannoloni
  - oggetti composti da più materiali



**NO**

Tutto ciò che è riciclabile o riutilizzabile, rifiuti ingombranti, elettrici ed elettronici, pericolosi ed inquinanti, macerie e potature

**COME**

Negli appositi sacchi GRIGI forniti dall'azienda

**DOVE**

Sacchi GRIGI dotati di codice



	Bivalvi (cozze, vongole, ecc.)		Ceramica		Formaggi
	Bombolette spray se pericolose (presenza del simbolo arancione)		Cerchioni degli pneumatici		Fotocopie
	Bombolette spray non pericolose		Cerotti		Fotografie e pellicole fotografiche
	Borse in pelle/tela/nylon		Chiusura yogurt in carta stagnata		Frutta
	Bottiglie di plastica delle bevande		Chiusure metalliche/Tappi		Giocattoli di qualsiasi genere
	Bottiglie di vetro		Cialde per il caffè (se in carta nell'organico)		Giornali di ogni genere
	Brik del latte/succhi di frutta (Tetra Pak)		Cibo (avanzi sia crudi che cotti)		Gomma da masticare
	Bucce della frutta		Computer		Gruccie in plastica e metallo
	Bulloneria		Confezioni per alimenti in carta		Gusci d'uovo
	Buste in plastica per alimenti (pasta, salatini...)		Confezioni per alimenti in metallo		Imballaggi in carta e cartone
	Buste e retine per la spesa in nylon		Confezioni per alimenti in plastica		Imballaggi in plastica
	Calendari		Contenitori prod. igiene in plastica		Inerti (piccole quantità)
	Capelli		Contenitori in carta		Lamette da barba
	Caraffe di vetro		Coperte		Lampadine/Neon
	Carne		Cristalli (piccoli)		Lastre di vetro
	Carta assorbente per cucina		Cucine elettriche e a gas		Lattine per bevande e per olio
	Carta priva di residui di cibo		Custodie CD/DVD		Lavabi
	Carta sporca (di prodotti non organici e detergenti)		Damigiane		Legno da potatura
	Carta da pacchi		Demolizioni da piccole manutenzioni domestiche		Letti



CALENDARIO DI RACCOLTA

# Utenze domestiche

LUN			
MAR			
MER			
GIO			*
VEN			
SAB			

\* Solo dal 01/06 al 30/09

# Centro del riuso e Green Card



Usa la tua **GREEN CARD** per accedere a tutti i servizi RIECO S.p.A.

La **GREEN CARD** è una tessera con la quale potrai usufruire di tutti i servizi correlati al nuovo sistema di raccolta rifiuti.

1. Ritiro fornitura sacchi annuali presso Ecosportello
2. Sostituzione contenitori per smarrimento o rottura: Utenze singole presso Ecosportello; Utenze condominiali e Utenze Non Domestiche contattare il numero verde
3. Cambio residenza: Utenze singole, riconsegnare i sacchi residui ed i contenitori all'Ecosportello; Utenze condominiali e Utenze Non Domestiche, comunicare all'ecosportello il cambio di residenza o la cessazione dell'attività



## CENTRO DEL RIUSO

Via Pio La Torre, snc  
(davanti al Centro Ambiente)

### Orari di apertura:

**Lunedì:** mattina ore 09-14 \ **Mercoledì:** pomeriggio ore 14-19

**Sabato:** mattina ore 09-12 \ pomeriggio ore 15-18

Per informazioni chiama il Numero Verde



Organico



Plastica e Metalli



Carta e Cartone



Vetro



Secco residuo



Pannolini  
Pannolini  
Servizio su attivazione



Sfalci e Potature  
Servizio su attivazione

**IL SERVIZIO DI RACCOLTA È GARANTITO ANCHE NEI GIORNI FESTIVI INFRASETTIMANALI**

CALENDARIO DI RACCOLTA

# Utenze non domestiche

LUN		R	SP		
MAR		R	SP		
MER		R	*		
GIO		UP	R	SP	+  *
VEN		R	*		
SAB		R	SP		

- R** Ristoranti
- SP** Specifico interesse (bar, supermercati, alberghi)
- UP** Utenze protette (asili, scuole e mense)

\* Solo dal 01/06 al 30/09

 Organico	 Vetro	 Plastica e Metalli	 Carta e Cartone	 Secco residuo	 Raccolta Farmaci	 Raccolta Pile	 Contenitori stradali oli esausti	 Contenitori indumenti usati	 Centro Ambiente	 Ritiro su chiamata
--	--	---	--	--	---	--	---	--	--	---

	Accendini		Carta da forno			Divani
	Agende in carta e/o cartoncino		Carta lucida da disegno			DVD
	Apparecchi elettronici (TV, PC, fax...)		Carta per alimenti (es. affettati) eliminando la pellicola in plastica			Elettrodomestici
	Appendiabiti verticali		Cartone ondulato			Erba
	Assorbenti igienici		Cartone delle pizze privo di residui organici			Escrementi animali
	Avanzi di pasti freddi di cucina		Cartucce vuote per stampanti			Faldoni per uffici senza anelli
	Bacinelle		Cassette audio			Farmaci
	Barattoli in metallo vuoti		Cassette della frutta in cartone			Fazzoletti di carta
	Barattoli in plastica vuoti		Cassette della frutta in legno			Ferro da stiro
	Batterie per auto		Cassette della frutta in plastica			Filtri di tè o tisane
	Bicchieri di plastica usa e getta		Cavi			Fiori (piccole quantità)
	Bicchieri di vetro		CD audio e informatici			Flaconi per detersivi, shampoo, ...
	Biro/pennarelli		Cenere da sigaretta			Fogliame
	Biscotti		Cenere del caminetto (spenta)			Fondi di caffè

## Raccolte Speciali



### PILE ESAUSTE

Negli appositi contenitori presenti sul territorio o al Centro Ambiente



### RIFIUTI INGOMBRANTI, INERTI E RAEE (elettrodomestici, telefoni, TV, PC, ecc.)

Al Centro Ambiente, al Punto di Raccolta (solo ingombranti e RAEE), o prenotando al Numero Verde i relativi servizi di ritiro a domicilio (con tempi massimi di attesa 7 gg lavorativi)



### SFALCI E POTATURE

Al Centro Ambiente o prenotando al Numero Verde i relativi servizi di ritiro a domicilio



### OLI VEGETALI ESAUSTI

Negli appositi contenitori stradali o al Centro Ambiente



### FARMACI SCADUTI (privi della confezione)

Negli appositi contenitori presenti sul territorio o al Centro Ambiente

## Servizi Utili



### CENTRO AMBIENTE

CASTELFIDARDO, Z.I. Cerretano, via Pio La Torre  
 LUN ore 9.00 - 14.00  
 MAR/GIO/VEN ore 15.00 - 19.00  
 MER ore 14.00 - 19.00  
 SAB 9.00 - 12.00 / 13.30 - 18.30  
 DOM 9.00 - 12.00

Pile esauste, oli esausti, rifiuti ingombranti, RAEE, farmaci scaduti, tutti i materiali riciclabili e potature



### SERVIZI DI RITIRO A DOMICILIO

Contatta il Numero Verde per:

- prenotare la raccolta di ingombranti, RAEE, piccole quantità di inerti derivanti dal fai-da-te;
- prenotare la raccolta di grandi quantitativi di sfalci e potature (superiori a 1 m<sup>3</sup>);
- attivare il ritiro domiciliare, come da calendario di raccolta, di pannolini/pannoloni e sfalci/potature (fino a 1 m<sup>3</sup>).

**Numero Verde 800.277.999**

Da LUN a SAB: 8.00 - 19.00  
 DOM: 9.00 - 13.00  
 Ore notturne: tramite segreteria



### PUNTO DI RACCOLTA

Ingombranti e RAEE  
**ZONA FIGURETTA - Via Montessori**  
 2° giovedì di ogni mese, ore 9.00 - 12.00  
**FORNACI/CROCETTE - Via Nobel**  
 4° giovedì di ogni mese, ore 9.00 - 12.00



### ECOSPORTELLO

via Roma n° 26  
 LUN ore 9.00 - 13.00  
 GIO ore 16.00 - 19.00  
 SAB ore 9.00 - 12.00

**SERVIZI GRATUITI**