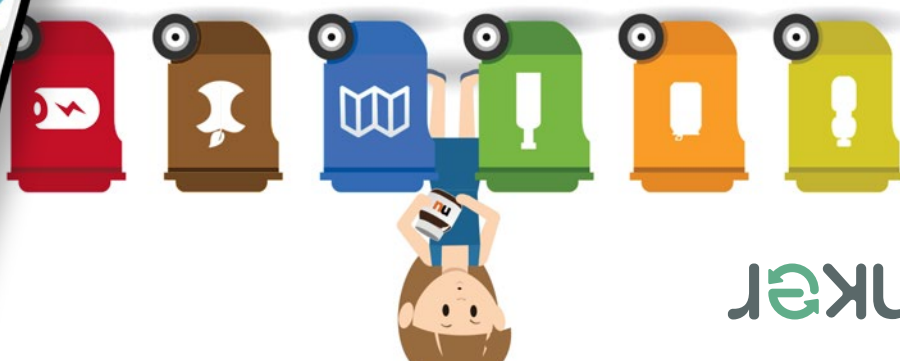


Disponibile Gratis su:

Prova Junker app!
Riconosce ogni prodotto dal codice a barre e ti dice come differenziarlo



Troppi dubbi sulla differenziata?



RIECO
Servizi Integrati per l'Ambiente

Guida alla
RACCOLTA DIFFERENZIATA

2026



COMUNE DI CHIARAVALLE

3 REGOLE D'ORO

- 1 Usare esclusivamente sacchetti o contenitori forniti dalla RIECO, muniti di microchip e codice identificativo
- 2 Differenziare correttamente i rifiuti secondo la loro tipologia
- 3 Tenere i contenitori/sacchi all'interno della proprietà privata ed esporli **in prossimità del suolo pubblico** dopo le ore 21.00 del giorno precedente a quello di raccolta e prima delle ore 5.00 del mattino

Il conferimento dei rifiuti è sottoposto a controllo. I rifiuti conferiti in giorni diversi da quelli stabiliti dal calendario di raccolta o non conformi non verranno ritirati e sarà lasciato un avviso di errato conferimento.



Plastica e Metalli

SÌ

Imballaggi e confezioni in plastica o metalli (alluminio e acciaio) **anche se sporchi** purché privati del loro contenuto

- buste e sacchetti
- bottiglie e flaconi
- confezioni
- vaschette e vasetti
- pellicole
- film di imballaggio
- scatole e barattoli
- bicchieri e piatti in plastica
- lattine
- grucce in plastica e metallo



NO

Plastica o metallo misti ad altri materiali e tutto ciò che non è plastica o metallo.
Plastica o metalli che non sono imballaggi

COME

Negli appositi sacchi GIALLI forniti dall'azienda, schiacciando e riducendo di volume il materiale

DOVE

Sacchi GIALLI dotati di codice



	Olio esausto per auto		Scarpe in buono stato		Toner di stampanti e fotocopiatrici
	Olio vegetale domestico/frittura		Scarponi da sci		Torsoli
	Ossi (di piccole dimensioni)		Scatole di cartone		Tovaglioli di carta
	Pane		Scatole per alimenti in metallo		Tubetti per dentifrici
	Pannolini e pannoloni		Sci		Uova
	Pasta		Scontrini fiscali		Vasca da bagno
	Peli e piume		Sdraio		Vaschette in polistirolo per alimenti
	Pellicole di cellophane		Sedie		Vasi e vasetti di vetro
	Pesce		Segatura pura		Vasetti in plastica per alimenti
	Piatti di plastica usa e getta		Segatura unta		Vasi per fiori in plastica (vuoti)
	Piatti in ceramica		Segatura imbevuta di detergenti		Verdura
	Pile, batterie (anche nei contenitori stradali)		Semi		Vernici
	Pneumatici (senza cerchi)		Serramenti		Vestiario (abiti e accessori, zainetti)
	Polistirolo di grandi dimensioni		Sfalci da giardini/prati/potature		Vetri da serramenti
	Poltrone		Siringhe (chiuse con cappuccio)		Videocassette
	Polvere		Spazzola per capelli		Volantini/Opuscoli
	Porcellane		Spazzolino da denti		
	Posate di plastica usa e getta		Specchi		
	Quaderni		Stagnola		

 Organico	 Vetro	 Plastica e Metalli	 Carta e Cartone	 Secco residuo	 Raccolta Farmaci	 Raccolta Pile	 Contenitori stradali oli esausti	 Contenitori indumenti usati	 Centro Ambiente	 Ritiro su chiamata
--	--	---	--	--	---	--	---	--	--	---

 Lettiere di animali domestici	 Quadri	 Stampanti
 Libri	 Radiografie	 Stoffa in genere
 Lische	 Ramaglie	 Stracci
 Lucido da scarpe	 Rasoi usa e getta	 Strisce depilatorie
 Manufatti in ferro e legno (grate, corrimano, ...)	 Resti di lana	 Strumenti musicali
 Materassi	 Reti metalliche e a doghe	 Stuzzicadenti
 Medicinali	 Riso	 Tamponi per timbri
 Mobili	 Riviste non plastificate	 Tappezzerie e tappeti
 Mouse	 Rubinetteria	 Tappi in sughero
 Mozziconi di sigarette e sigari	 Sacchetti dell'aspirapolvere	 Tappi di metallo e chiusure metalliche
 Nastro adesivo	 Sacchetti, buste di carta	 Tastiere per computer
 Neon/Lampadine	 Salviette detergenti/spugne	 Telefoni (cellulari e non)
 Noccioli della frutta	 Sanitari	 Termometro elettronico
 Occhiali	 Scaffali	 Tetra Pak



Vetro

SÌ

Tutti i contenitori in vetro

- bottiglie
- barattoli
- vasetti
- bicchieri



NO

Ceramica, vetro temperato (pirex), infrangibile e blindato, specchi e lastre di vetro (es. vetro finestre) in genere e tutto ciò che non è vetro

COME

Sfuso e privo di residui organici

DOVE

Contenitore VERDE dotato di codice

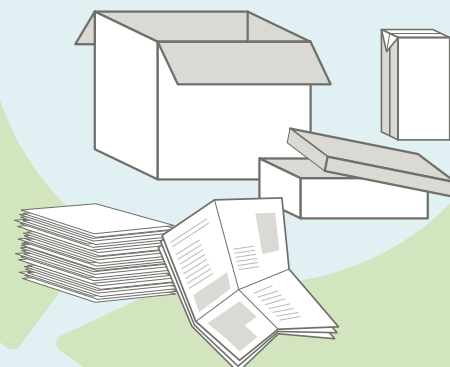


Carta e cartone

SÌ

Tutti i contenitori in carta o cartone

- scatole
- confezioni in carta
- poliaccoppiato per alimenti e bevande (Tetra Pak)
- fogli di carta
- giornali
- riviste



NO

Carta mista ad altri materiali, carta termica (es. scontrini fiscali), carta plastificata, carta con residui di cibo, tutto ciò che non è carta

COME

Sfusi o in buste di carta, schiacciando e riducendo di volume il materiale

DOVE

Contenitore BIANCO dotato di codice





Organico

SÌ

- Avanzi freddi di cibo
- scarti di frutta e verdura
- tovaglioli e salviette unti
- fiori e piante da appartamento
- gusci
- lisce
- piccole ossa
- fondi di caffè
- filtri di tè e tisane
- cenere spenta e fredda
- rifiuto compostabile (monouso bottiglie, piatti, bicchieri, etc...)



NO

Liquidi e cibi bollenti, patate e ramaglie, tutto ciò che non è di origine naturale

COME

Negli appositi sacchetti compostabili o in altri sacchetti purché compostabili (Mater-Bi o altra tipologia)

DOVE

Contenitore MARRONE dotato di codice



Secco residuo

SÌ

Esclusivamente ciò che non è riciclabile, riutilizzabile e che non va negli altri contenitori

- carta mista ad alti materiali
- vetro piano e da forno
- specchi
- posate in plastica
- oggetti in plastica che non sono imballaggi/confezioni
- pannolini e pannoloni
- oggetti composti da più materiali



NO

Tutto ciò che è riciclabile o riutilizzabile, rifiuti ingombranti, elettrici ed elettronici, pericolosi ed inquinanti, macerie e potature

COME

Negli appositi sacchi GRIGI forniti dall'azienda

DOVE

Sacchi GRIGI dotati di codice



Bivalvi (cozze, vongole, ecc.)



Bombolette spray se pericolose (presenza del simbolo arancione)



Bombolette spray non pericolose



Borse in pelle/tela/nylon



Bottiglie di plastica delle bevande



Bottiglie di vetro



Brik del latte/succhi di frutta (Tetra Pak)



Buccie della frutta



Bulloneria



Buste in plastica per alimenti (pasta, salatini...)



Buste e retine per la spesa in nylon



Calendari



Capelli



Caraffe di vetro



Carne



Carta assorbente per cucina



Carta priva di residui di cibo



Carta sporca (di prodotti non organici e detergenti)



Carta da pacchi



Ceramica



Cerchioni degli pneumatici



Cerotti



Chiusura yogurt in carta stagnata



Chiusure metalliche/Tappi



Cialde per il caffè (se in carta nell'organico)



Cibo (avanzi sia crudi che cotti)



Computer



Confezioni per alimenti in carta



Confezioni per alimenti in metallo



Confezioni per alimenti in plastica



Contenitori prod. igiene in plastica



Contenitori in carta



Coperte



Cristalli (piccoli)



Cucine elettriche e a gas



Custodie CD/DVD



Damigiane



Demolizioni da piccole manutenzioni domestiche



Formaggi



Fotocopie



Fotografie e pellicole fotografiche



Frutta



Giocattoli di qualsiasi genere



Giornali di ogni genere



Gomma da masticare



Grucce in plastica e metallo



Gusci d'uovo



Imballaggi in carta e cartone



Imballaggi in plastica



Inerti (piccole quantità)



Lamette da barba



Lampadine/Neon



Lastre di vetro



Lattine per bevande e per olio



Lavabi



Legno da potatura



Letti

CALENDARIO DI RACCOLTA

Utenze domestiche

LUN



MAR



MER



GIO



*

VEN



SAB



*

Solo dal 01/06 al 30/09



Organico



Plastica e Metalli



Carta e Cartone



Vetro



Secco residuo



Pannolini
Servizio su attivazione



Sfalci e Potature
Servizio su attivazione

IL SERVIZIO DI RACCOLTA È GARANTITO ANCHE NEI GIORNI FESTIVI INFRASETTIMANALI

Servizi utili Rieco S.p.A.



Usa la tua **GREEN CARD** per accedere a tutti i servizi RIECO S.p.A.

La **GREEN CARD** è una tessera con la quale potrai usufruire di tutti i servizi correlati al nuovo sistema di raccolta rifiuti.

1. Ritiro fornitura sacchi annuali presso Ecosportello
2. Sostituzione contenitori per smarrimento o rottura: Utenze singole presso Ecosportello; Utenze condominiali e Utenze Non Domestiche contattare il numero verde
3. Cambio residenza: Utenze singole, riconsegnare i sacchi residui ed i contenitori all'Ecosportello; Utenze condominiali e Utenze Non Domestiche, comunicare all'ecosportello il cambio di residenza o la cessazione dell'attività



Scambia il tuo usato

La **RIUSERIA** è un portale web di annunci gratuiti finalizzato alla promozione dello scambio di oggetti.

Visita la sezione RIUSERIA sul sito web www.riecospa.it

Per informazioni chiama il Numero Verde

CALENDARIO DI RACCOLTA

Utenze non domestiche

LUN



MAR



MER



*

GIO



*

VEN



*

SAB



R Ristoranti

SP Specifico interesse (bar, supermercati, alberghi)

UP Utenze protette (asili, scuole e mense)

*

Solo dal 01/06 al 30/09

 Organico	 Vetro	 Plastica e Metalli	 Carta e Cartone	 Secco residuo	 Raccolta Farmaci	 Raccolta Pile	 Contenitori stradali oli esausti	 Contenitori indumenti usati	 Centro Ambiente	 Ritiro su chiamata
--	--	---	--	--	---	--	--	--	--	---

 Accendini	 Carta da forno	 Divani
 Agende in carta e/o cartoncino	 Carta lucida da disegno	 DVD
 Apparecchi elettronici (TV, PC, fax...)	 Carta per alimenti (es. affettati) eliminando la pellicola in plastica	 Elettrodomestici
 Appendiabiti verticali	 Cartone ondulato	 Erba
 Assorbenti igienici	 Cartone delle pizze privo di residui organici	 Escrementi animali
 Avanzi di pasti freddi di cucina	 Cartucce vuote per stampanti	 Faldoni per uffici senza anelli
 Bacinelle	 Cassette audio	 Farmaci
 Barattoli in metallo vuoti	 Cassette della frutta in cartone	 Fazzoletti di carta
 Barattoli in plastica vuoti	 Cassette della frutta in legno	 Ferro da stiro
 Batterie per auto	 Cassette della frutta in plastica	 Filtri di tè o tisane
 Bicchieri di plastica usa e getta	 Cavi	 Fiori (piccole quantità)
 Bicchieri di vetro	 CD audio e informatici	 Flaconi per detersivi, shampoo, ...
 Biro/pennarelli	 Cenere da sigaretta	 Fogliame
 Biscotti	 Cenere del caminetto (spenta)	 Fondi di caffè

Raccolte Speciali



PILE ESAUSTE

Negli appositi contenitori presenti sul territorio o al Centro Ambiente



RIFIUTI INGOMBRANTI, INERTI E RAEE (elettrodomestici, telefoni, TV, PC, ecc.)

Al Centro Ambiente, al Punto di Raccolta (solo ingombranti e RAEE), o prenotando al Numero Verde i relativi servizi di ritiro a domicilio (con tempi massimi di attesa 7 gg lavorativi)



SFALCI E POTATURE

Al Centro Ambiente o prenotando al Numero Verde i relativi servizi di ritiro a domicilio



OLI VEGETALI ESAUSTI

Negli appositi contenitori stradali o al Centro Ambiente



FARMACI SCADUTI (privi della confezione)

Negli appositi contenitori presenti sul territorio o al Centro Ambiente

Servizi Utili



CENTRO AMBIENTE

CHIARAVALLE, via Raffaello Sanzio, 27
LUN/MAR/GIO/SAB ore 8.00 - 13.00
MER/VEN ore 12.00 - 17.00
ore 14.00 - 19.00 (maggio-settembre)
DOM 9.00 - 12.00

Pile esauste, oli esausti, rifiuti ingombranti, RAEE, farmaci scaduti, tutti i materiali riciclabili e potature



SERVIZI DI RITIRO A DOMICILIO

Contatta il Numero Verde per:

- prenotare la raccolta di ingombranti, RAEE, piccole quantità di inerti derivanti dal fai-da-te;
- prenotare la raccolta di grandi quantitativi di sfalci e potature (superiori a 1 m³);
- attivare il ritiro domiciliare, come da calendario di raccolta, di pannolini/pannoloni e sfalci/potature (fino a 1 m³).

Numero Verde
800.277.999

Da LUN a SAB: 8.00 - 19.00
DOM: 9.00 - 13.00
Ore notturne: tramite segreteria



PUNTO DI RACCOLTA

Ingombranti e RAEE
Via Firenze - Parcheggio Palasport
1° lunedì di ogni mese, ore 9.00 - 12.00
Via S. Andrea - Lato stadio comunale
3° lunedì di ogni mese, ore 9.00 - 12.00



ECOSPORTELLO

Sede Comunale - piano terra - Piazza Risorgimento
MAR ore 14.30 - 17.30
VEN ore 9.00 - 13.00
SAB ore 9.00 - 12.00

SERVIZI GRATUITI