

attivo dal Lun al Sab: 8.00 - 14.00

**Numero Verde**  
**800.277.999**

www.riecospa.it | seguici su



Per informazioni e segnalazioni  
sul servizio di raccolta differenziata

MISTO  
Carta da fonti gestite in maniera responsabile  
FSC C081673  
www.fsc.org



Stiamo su Facebook  
facebook.com/ComunicazioneCIR33

www.cir33.it  
raccoltariffuti@cir33.it

ore 8.30 - 12.30

dal lunedì al venerdì

Telefono 0731 21 59 90

Viale dell'Industria 5 - 60035 Jesi

Consorzio Intercomunale Vallesina-Misa



A sinistra: poster della classe 3<sup>a</sup>,  
Scuola Primaria "Anselmi" Arcevia.  
poster della classe 2<sup>a</sup>B,  
Scuola Primaria "Brillarelli" Sassoterrato  
e poster delle classi 4<sup>a</sup>A e 4<sup>a</sup>B,  
Scuola Primaria "Santa Maria Goretti" Cornaldo

rossodigrana.it



in vigore dal 1 Febbraio 2013



COMUNE DI ARCEVIA

## LA RACCOLTA DIFFERENZIATA

# 4 REGOLE D'ORO PER LA RACCOLTA PORTA A PORTA

- 1** Tenere i contenitori all'interno della proprietà privata.
- 2** Esporre i contenitori sul suolo pubblico per consentirne lo svuotamento nei giorni previsti.
- 3** Esporre i contenitori dalle ore 20.00 del giorno precedente a quello previsto per la raccolta (entro le ore 5.00 del giorno di raccolta).
- 4** Dopo l'avvenuto svuotamento riposizionare i contenitori sulla proprietà privata.

## Plastica e Metalli



### COSA SÌ

Imballaggi e confezioni in plastica o metallo (alluminio e acciaio).

- buste e sacchetti
- bottiglie e flaconi
- confezioni
- vaschette e vasetti
- pellicole
- film di imballaggio
- scatole e barattoli

**NOVITÀ**

- bicchieri e piatti in plastica
- lattine



### COSA NO

Plastica o metallo che al momento dell'acquisto non aveva la funzione di confezionare altro, **posate in plastica**, plastica o metallo misti ad altri materiali, tutto ciò che non è plastica o metallo.

### COME

Sfusa o in buste di plastica e priva di residui organici.

### DOVE

Contenitore o sacco GIALLO.



## Vetro



### COSA SÌ

Tutti i contenitori in vetro.

- bottiglie
- barattoli
- vasetti
- bicchieri



### COSA NO

Vetro misto ad altri materiali, ceramica, vetro temperato (pirex), infrangibile e blindato, specchi e lastre di vetro in genere, tutto ciò che non è vetro.

### COME

Sfuso e privo di residui organici.

### DOVE

Contenitore VERDE.



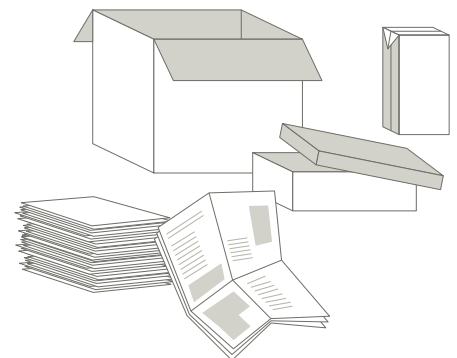
## Carta e Cartone



### COSA SÌ

Tutti i contenitori in carta o cartone.

- scatole
- confezioni in carta
- poliaccoppiato per alimenti e bevande (Tetra Pak) **ATTENZIONE**
- fogli di carta
- giornali
- riviste



### COSA NO

Carta mista ad altri materiali, carta plastificata, carta sporca o unta, tutto ciò che non è carta.

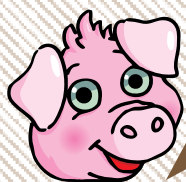
### COME

Sfuso o in buste di carta.

### DOVE

Contenitore BIANCO.





Organico



### COSA SI

- avanzi freddi di cibo
- scarti di frutta e verdura
- tovaglioli e salviette unti
- fiori e piante da appartamento
- gusci
- lische
- ossa
- fondi di caffè
- filtri di tè e tisane



### COSA NO

Liquidi e cibi bollenti, potature e ramaglie, tutto ciò che non è di origine naturale.

### COME

Sacchetti biodegradabili e compostabili (Mater-Bi o carta).

### DOVE

Contenitore MARRONE.



Secco residuo



### COSA SI

Esclusivamente ciò che non è riciclabile e non va negli altri contenitori

- carta mista ad altri materiali
- vetro piano e da forno
- specchi
- posate in plastica **ATTENZIONE**
- oggetti in plastica che non sono imballaggi/confezioni
- pannolini e pannoloni
- oggetti composti da più materiali



### COSA NO

Tutto ciò che è riciclabile, rifiuti ingombranti, elettrici ed elettronici, pericolosi e inquinanti, macerie e potature.

### COME

In qualsiasi genere di sacchetto.

### DOVE

Contenitore GRIGIO.



## RACCOLTE SPECIALI



### PILE ESAUSTE

Si raccolgono negli appositi contenitori collocati presso i rivenditori e al Centro Ambiente.



### RIFIUTI INGOMBRANTI E RAEE

Gli ingombranti, gli sfalci, le potature e i RAEE (elettrodomestici, telefoni, TV, PC, ecc.) si raccolgono al Centro Ambiente o prenotando gli appositi servizi. Gli scarti vegetali e organici possono essere smaltiti anche tramite la compostiera domestica.



### OLI VEGETALI ESAUSTI

Si raccolgono negli appositi contenitori collocati al Centro Ambiente e nelle cisterne stradali (vedi elenco sul sito [www.cir33.it](http://www.cir33.it))



### FARMACI SCADUTI

Si raccolgono negli appositi contenitori collocati presso le farmacie e al Centro Ambiente.

I SERVIZI RISERVATI ALLE UTENZE DOMESTICHE



## SERVIZI UTILI



Riuser la mascotte del Centro Ambiente

### CENTRO AMBIENTE

Qui si raccolgono pile esauste, oli esausti, rifiuti ingombranti, RAEE, farmaci scaduti, tutti i materiali riciclabili e potature

**L'Alligatore - Serra de' Conti**, Via Nicolini 5

Ad eccezione dei rifiuti ingombranti e potature  
**Inverno (ora solare)** LUN, MER, GIO e SAB ore 8.00-13.00; MAR e VEN ore 14.30-18.30

**Estate (ora legale)** LUN, MER, GIO e SAB ore 8.00-13.00; MAR e VEN ore 15.30-19.30

**Sassoferrato**, Località Fornaci

**Inverno** LUN ore 7.30-10.30

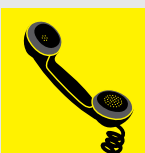
MAR e GIO ore 15.00-18.00

VEN ore 8.00-11.00 - SAB ore 8.00-12.00

**Estate** LUN ore 7.30-10.30

MAR e GIO ore 16.00-19.00

VEN ore 8.00-11.00 - SAB ore 8.00-12.00



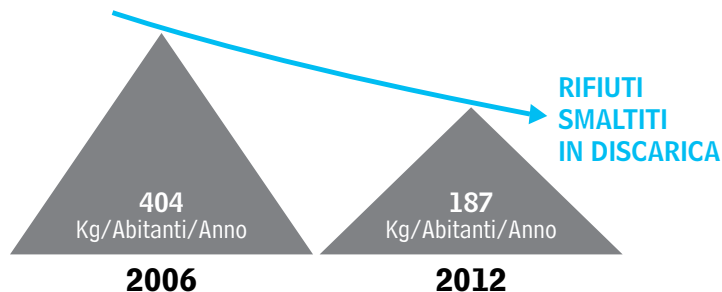
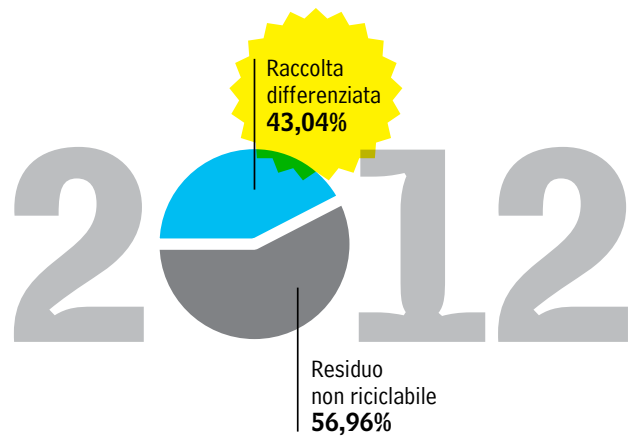
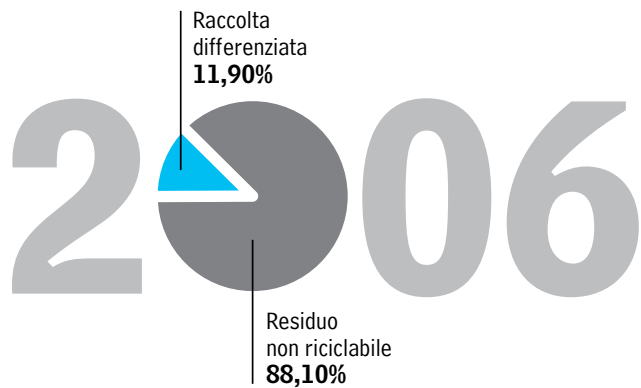
### SERVIZIO DI RITIRO A DOMICILIO INGOMBRANTI, RAEE, PANNOLINI E PANNOLONI

Attiva il servizio telefonando al numero verde **800.277.999**



**Piazza Garibaldi**

PRIMO e TERZO GIOVEDÌ del mese ore 15.00-19.00



## CI STIAMO RIUSCENDO!

Negli ultimi anni, grazie all'impegno congiunto di cittadini, aziende, istituzioni pubbliche e private, il nostro territorio è riuscito ad attuare una gestione del ciclo integrato dei rifiuti capace di garantire risultati di eccellenza e sostenibilità ambientale. Ora ci attende una nuova sfida impostaci dalle più recenti normative: arrivare al 65% di raccolta differenziata. Estendendo il porta a porta a tutta la popolazione, perfezionando i servizi e mantenendo costante l'attenzione alla comunicazione, informazione ed educazione ambientale, intendiamo raggiungere questo obiettivo. Con la collaborazione e l'impegno di ciascuno di voi siamo sicuri di riuscirci.

## VADEMECUM DELLA RACCOLTA... OGNI MATERIALE AL SUO POSTO / Tutti i materiali e dove conferirli

<b>Organico</b>	<b>Vetro</b>	<b>Plastica e Metalli</b>	<b>Carta e Cartone</b>	<b>Secco residuo</b>	<b>Farmacia</b>	<b>Cisterne stradali oli esausti</b>	<b>Contenitori indumenti usati</b>	<b>Centro Ambiente</b>	<b>Ritiro su chiamata</b>
-----------------	--------------	---------------------------	------------------------	----------------------	-----------------	--------------------------------------	------------------------------------	------------------------	---------------------------

<b>Accendini</b>	<b>Bulloneria</b>	<b>Cassette della frutta in legno</b>
<b>Agende in carta e/o cartoncino</b>	<b>Buste per alimenti (pasta, salatini...)</b>	<b>Cassette della frutta in plastica</b>
<b>Apparecchi elettronici (TV, PC, fax...)</b>	<b>Buste per la spesa in nylon</b>	<b>Cavi</b>
<b>Appendiabiti</b>	<b>Calendari</b>	<b>CD audio e informatici</b>
<b>Assorbenti igienici</b>	<b>Calcinacci</b>	<b>Cenere da sigaretta</b>
<b>Avanzi di pasti freddi di cucina</b>	<b>Capelli</b>	<b>Cenere del caminetto</b>
<b>Bacinielle</b>	<b>Caraffe di vetro</b>	<b>Cerchioni degli pneumatici</b>
<b>Barattoli in metallo vuoti e puliti</b>	<b>Carne</b>	<b>Ceramica</b>
<b>Barattoli in plastica vuoti e puliti</b>	<b>Carta assorbente per cucina</b>	<b>Cerotti</b>
<b>Batterie per auto</b>	<b>Carta non unta o bagnata</b>	<b>Chiusura yogurt in carta stagnata</b>
<b>Bicchieri di plastica usa e getta</b>	<b>Carta sporca (di prodotti non organici e detergenti)</b>	<b>Chiusure metalliche/Tappi</b>
<b>Bicchieri di vetro</b>	<b>Carta da pacchi</b>	<b>Cialde per il caffè</b>
<b>Biro</b>	<b>Carta forno</b>	<b>Cibo (avanzi sia crudi che cotti)</b>
<b>Biscotti</b>	<b>Carta lucida da disegno</b>	<b>Computer</b>
<b>Bombolette spray (etichettate come pericolose)</b>	<b>Carta per alimenti (formaggi o affettati)</b>	<b>Confezioni per alimenti in carta</b>
<b>Bombolette spray non pericolose</b>	<b>Cartone ondulato</b>	<b>Confezioni per alimenti in metallo</b>
<b>Borse in pelle/tela/nylon</b>	<b>Cartoni delle pizze se non unti</b>	<b>Confezioni per alimenti in plastica</b>
<b>Bottiglie di plastica delle bevande</b>	<b>Cartucce vuote per stampanti</b>	<b>Contenitori prod. igiene in plastica</b>
<b>Bottiglie di vetro</b>	<b>Cassette audio</b>	<b>Contenitori in carta</b>
<b>Brik del latte/succhi di frutta (Tetra Pak)</b>	<b>Cassette della frutta in cartone</b>	<b>Coperte</b>
<b>Bucce della frutta</b>		<b>Cristalli</b>
		<b>Cucine elettriche e a gas</b>
		<b>Custodie CD/DVD</b>
		<b>Damigiane</b>

	<b>D</b> emolizioni da piccole manutenzioni domestiche		<b>N</b> astro adesivo		Scontrini fiscali
	Divani		Neon/Lampadine		Sdraio
	DVD		Noccioli della frutta		Sedie
	Elettrodomestici		Occhiali		Segatura non unta
	Erba		Olio esausto per auto		Segatura imbevuta di oli
	Escrementi animali		Olio vegetale domestico/frittura		Segatura imbevuta di detergenti
	Faldoni per uffici senza anelli		Ossi		Semi
	Farmaci		Pane		Serramenti
	Fazzoletti		Pannolini e pannoloni		Sfalci da giardini/prati/potature
	Ferro da stiro		Pasta		Siringhe
	Filtri di tè o tisane		Peli e piume		Spazzola per capelli
	Finestre		Pellicole di cellophane		Spazzolino da denti
	Fiori		Peluche		Specchi
	Flaconi per detersivi, shampoo, ...		Pesce		Stagnola
	Floppy disk		Piatti di plastica usa e getta		Stampanti
	Fogliame		Piatti in ceramica		Stoffa in genere
	Fondi di caffè		Pile		Stracci
	Formaggi		Pneumatici (senza cerchioni)		Strisce depilatorie
	Fotocopie		Polistirolo da imballaggio		Strumenti musicali
	Fotografie e pellicole fotografiche		Poltrone		Stucchi
	Frutta		Polvere		Stuzzicadenti
	Giocattoli di qualsiasi genere		Porcellane		Tamponi per timbri

	Giornali di ogni genere		Porte		Tappi in sughero
	Gomma da masticare		Posate di plastica usa e getta		Tappi di metallo e chiusure metalliche
	Gusci d'uovo		Quaderni		Tastiere per computer
	Imballaggi in carta e cartone		Quadri		Telefoni (cellulari e non)
	Imballaggi in plastica		Radiografie		Termometro
	Lamette da barba		Ramaglie e residui da orto		Tetra Pak
	Lampadine/Neon		Rasoi usa e getta		Toner di stampanti e fotocopiatrici
	Lastre di vetro		Resti di lana		Torsoli
	Lattine per bevande e per olio		Reti metalliche e a doghe		Tovaglioli di carta
	Lavabi		Riso		Tubetti per dentifrici, paste, creme
	Legno da potatura		Riviste non plastificate		Uova
	Letti		Rubineria		Vasca da bagno
	Lettiere di animali domestici		Sacchetti dell'aspirapolvere		Vaschette in polistirolo per alimenti
	Libri		Sacchetti, buste di carta		Vasi e vasetti di vetro
	Lische		Salviette detergenti		Vasetti in plastica per alimenti
	Lucido da scarpe		Sanitari		Vasi per fiori in plastica
	Manufatti in ferro e legno (grate, corrimano, ...)		Scaffali		Verdura
	Materassi		Scarpe in buono stato		Vernici
	Medicinali		Scarponi da sci		Vestiaro (abiti e accessori, zainetti)
	Mobili		Scatole di cartone		Vetri da serramenti
	Mouse		Scatole per alimenti in metallo		Videocassette
	Mozziconi di sigarette e sigari		Sci		Volantini/Opuscoli