

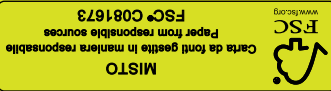
attivo dal Lun al Sab: 8.00 - 14.00

**Numero Verde**  
**800.277.999**

www.riecospa.it | seguici su



Per informazioni e segnalazioni  
sul servizio di raccolta differenziata



Stiamo su Facebook  
facebook.com/ComunicazioneCIR33

www.cir33.it  
raccoltarifiuti@cir33.it

ore 8.30 - 12.30

dal lunedì al venerdì

Telefono 0731 21 59 90

Viale dell'Industria 5 - 60035 Jesi

Consorzio Intercomunale Vallesina-Misa



A sinistra: poster della classe 3<sup>a</sup>,  
Scuola Primaria "Anselmi" Arcevia.  
poster della classe 2<sup>a</sup>B,  
Scuola Primaria "Brillarelli" Sassoterrato  
e poster delle classi 4<sup>a</sup>A e 4<sup>a</sup>B,  
Scuola Primaria "Santa Maria Goretti" Cornaldo

rossodigrana.it



**GUIDA ALLA RACCOLTA DIFFERENZIATA**  
in vigore dal 1 Febbraio 2013



**COMUNE DI MONTERADO**

## LA RACCOLTA DIFFERENZIATA

# 4 REGOLE D'ORO PER LA RACCOLTA PORTA A PORTA

- 1** Tenere i contenitori all'interno della proprietà privata.
- 2** Esporre i contenitori sul suolo pubblico per consentirne lo svuotamento nei giorni previsti.
- 3** Esporre i contenitori dalle ore 20.00 del giorno precedente a quello previsto per la raccolta (entro le ore 5.00 del giorno di raccolta).
- 4** Dopo l'avvenuto svuotamento riposizionare i contenitori sulla proprietà privata.



## Plastica e Metalli



### COSA SÌ

Imballaggi e confezioni in plastica o metallo (alluminio e acciaio).

- buste e sacchetti
- bottiglie e flaconi
- confezioni
- vaschette e vasetti
- pellicole
- film di imballaggio
- scatole e barattoli
- NOVITÀ** • bicchieri e piatti in plastica
- lattine



### COSA NO

Plastica o metallo che al momento dell'acquisto non aveva la funzione di confezionare altro, **posate in plastica**, plastica o metallo misti ad altri materiali, tutto ciò che non è plastica o metallo.

### COME

Sfusa o in buste di plastica e priva di residui organici.

### DOVE

Contenitore o sacco GIALLO.



## Vetro



### COSA SÌ

Tutti i contenitori in vetro.

- bottiglie
- barattoli
- vasetti
- bicchieri



### COSA NO

Vetro misto ad altri materiali, ceramica, vetro temperato (pirex), infrangibile e blindato, specchi e lastre di vetro in genere, tutto ciò che non è vetro.

### COME

Sfuso e privo di residui organici.

### DOVE

Contenitore VERDE.



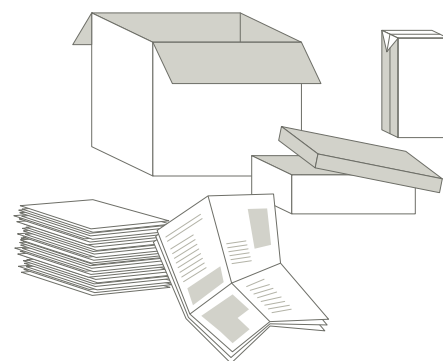
## Carta e Cartone



### COSA SÌ

Tutti i contenitori in carta o cartone.

- scatole
- confezioni in carta
- poliaccoppiato per alimenti e bevande (Tetra Pak) **ATTENZIONE**
- fogli di carta
- giornali
- riviste



### COSA NO

Carta mista ad altri materiali, carta plastificata, carta sporca o unta, tutto ciò che non è carta.

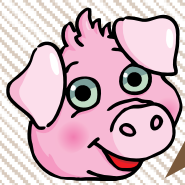
### COME

Sfusa o in buste di carta.

### DOVE

Contenitore BIANCO.





**Organico**



### COSA SÌ

- avanzi freddi di cibo
- scarti di frutta e verdura
- tovaglioli e salviette unti
- fiori e piante da appartamento
- gusci
- lische
- ossa
- fondi di caffè
- filtri di tè e tisane



### COSA NO

Liquidi e cibi bollenti, patate e ramaglie, tutto ciò che non è di origine naturale.

### COME

Sacchetti biodegradabili e compostabili (Mater-Bi o carta).

### DOVE

Contenitore **MARRONE.**



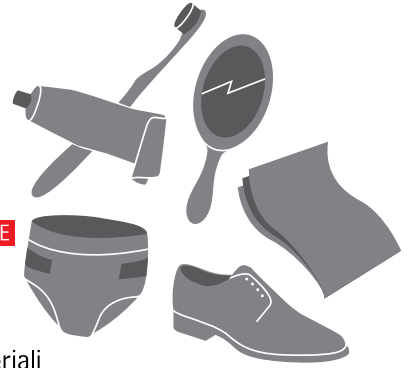
**Secco residuo**



### COSA SÌ

Esclusivamente ciò che non è riciclabile e non va negli altri contenitori

- carta mista ad altri materiali
- vetro piano e da forno
- specchi
- posate in plastica **ATTENZIONE**
- oggetti in plastica che non sono imballaggi/confezioni
- pannolini e pannoloni
- oggetti composti da più materiali



### COSA NO

Tutto ciò che è riciclabile, rifiuti ingombranti, elettrici ed elettronici, pericolosi e inquinanti, macerie e patate.

### COME

In qualsiasi genere di sacchetto.

### DOVE

Contenitore **GRIGIO.**



## RACCOLTE SPECIALI



### PILE ESAUSTE

Si raccolgono negli appositi contenitori collocati presso i rivenditori e al Centro Ambiente.



### RIFIUTI INGOMBRANTI E RAEE

Gli ingombranti, gli sfalci, le patate e i RAEE (elettrodomestici, telefoni, TV, PC, ecc.) si raccolgono al Centro Ambiente o prenotando gli appositi servizi. Gli scarti vegetali e organici possono essere smaltiti anche tramite la compostiera domestica.



### OLI VEGETALI ESAUSTI

Si raccolgono negli appositi contenitori collocati al Centro Ambiente e nelle cisterne stradali (vedi elenco sul sito [www.cir33.it](http://www.cir33.it))



### FARMACI SCADUTI

Si raccolgono negli appositi contenitori collocati presso le farmacie e al Centro Ambiente.

## SERVIZI UTILI



Riuser  
la mascotte del  
Centro Ambiente

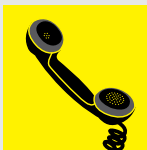
### CENTRO AMBIENTE (dal 01.01.2014)

Qui si raccolgono batterie esauste, oli esausti, ingombranti, RAEE, farmaci scaduti, tutti i materiali riciclabili e patate

Brugnetto di Ripe, Via dell'Industria

#### Orario

martedì ore 9.30-12.30 e 15.30-18.30  
giovedì ore 9.30-12.30  
venerdì ore 9.30-12.30  
sabato ore 9.30-12.30 e 15.30-18.30



### SERVIZIO DI RITIRO A DOMICILIO INGOMBRANTI, RAEE, PANNOLINI E PANNOLONI

Attiva il servizio telefonando al numero verde **800.277.999**

#### Sede Comunale - Monterado

Piazza Roma, 2  
SECONDO MERCOLEDÌ del mese  
ore 9.00-13.00

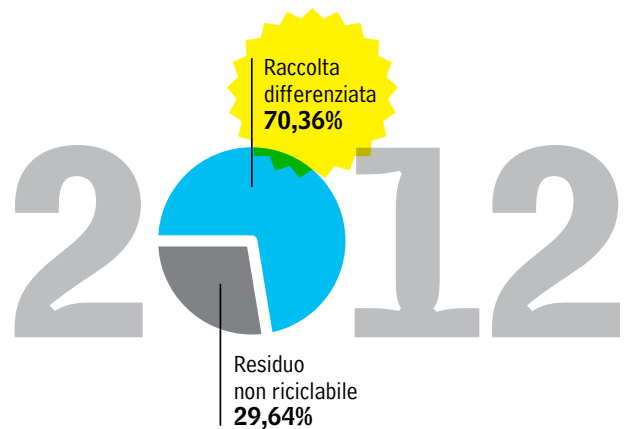
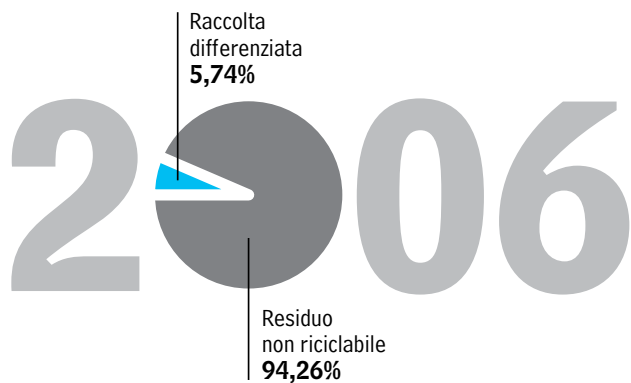
#### c/o Centro Sociale di Ponte Rio

Via 1° Maggio, 9  
QUARTO VENERDÌ del mese  
ore 15.00-19.00



I SERVIZI RISERVATI ALLE UTENZE DOMESTICHE





## CI STIAMO RIUSCENDO!

Negli ultimi anni, grazie all'impegno congiunto di cittadini, aziende, istituzioni pubbliche e private, il nostro territorio è riuscito ad attuare una gestione del ciclo integrato dei rifiuti capace di garantire risultati di eccellenza e sostenibilità ambientale. Ora ci attende una nuova sfida impostaci dalle più recenti normative: mantenere valori superiori al 65% di raccolta differenziata. Estendendo il porta a porta a tutta la popolazione, perfezionando i servizi e confermando l'attenzione costante alla comunicazione, informazione ed educazione ambientale, intendiamo raggiungere questo obiettivo. Con la collaborazione e l'impegno di ciascuno di voi siamo sicuri di riuscirci.

## VADEMECUM DELLA RACCOLTA... OGNI MATERIALE AL SUO POSTO / Tutti i materiali e dove conferirli

Nel nostro Comune non è presente il Centro Ambiente, il servizio per i materiali voluminosi è effettuato tramite ritiro su chiamata.



<b>Accendini</b>	<b>Bulloneria</b>	<b>Cassette della frutta in legno</b>
<b>Agende in carta e/o cartoncino</b>	<b>Buste per alimenti (pasta, salatini...)</b>	<b>Cassette della frutta in plastica</b>
<b>Apparecchi elettronici (TV, PC, fax...)</b>	<b>Buste per la spesa in nylon</b>	<b>Cavi</b>
<b>Appendiabiti</b>	<b>Calendari</b>	<b>CD audio e informatici</b>
<b>Assorbenti igienici</b>	<b>Calcinacci</b>	<b>Cenere da sigaretta</b>
<b>Avanzi di pasti freddi di cucina</b>	<b>Capelli</b>	<b>Cenere del caminetto</b>
<b>Bacinielle</b>	<b>Caraffe di vetro</b>	<b>Cerchioni degli pneumatici</b>
<b>Barattoli in metallo vuoti e puliti</b>	<b>Carne</b>	<b>Ceramica</b>
<b>Barattoli in plastica vuoti e puliti</b>	<b>Carta assorbente per cucina</b>	<b>Cerotti</b>
<b>Batterie per auto</b>	<b>Carta non unta o bagnata</b>	<b>Chiusura yogurt in carta stagnata</b>
<b>Bicchieri di plastica usa e getta</b>	<b>Carta sporca (di prodotti non organici e detergenti)</b>	<b>Chiusure metalliche/Tappi</b>
<b>Bicchieri di vetro</b>	<b>Carta da pacchi</b>	<b>Cialde per il caffè</b>
<b>Biro</b>	<b>Carta da forno</b>	<b>Cibo (avanzi sia crudi che cotti)</b>
<b>Biscotti</b>	<b>Carta lucida da disegno</b>	<b>Computer</b>
<b>Bombolette spray (etichettate come pericolose)</b>	<b>Carta per alimenti (formaggi o affettati)</b>	<b>Confezioni per alimenti in carta</b>
<b>Bombolette spray non pericolose</b>	<b>Cartone ondulato</b>	<b>Confezioni per alimenti in metallo</b>
<b>Borse in pelle/tela/nylon</b>	<b>Cartoni delle pizze se non unti</b>	<b>Confezioni per alimenti in plastica</b>
<b>Bottiglie di plastica delle bevande</b>	<b>Cartucce vuote per stampanti</b>	<b>Contenitori prod. igiene in plastica</b>
<b>Bottiglie di vetro</b>	<b>Cassette audio</b>	<b>Contenitori in carta</b>
<b>Brik del latte/succhi di frutta (Tetra Pak)</b>	<b>Cassette della frutta in cartone</b>	<b>Coperte</b>
<b>Bucce della frutta</b>		<b>Cristalli</b>
		<b>Cucine elettriche e a gas</b>
		<b>Custodie CD/DVD</b>
		<b>Damigiane</b>

	<b>Demolizioni da piccole manutenzioni domestiche</b>		<b>Nastro adesivo</b>		<b>Scontrini fiscali</b>
	<b>Divani</b>		<b>Neon/Lampadine</b>		<b>Sdraio</b>
	<b>DVD</b>		<b>Noccioli della frutta</b>		<b>Sedie</b>
	<b>Elettrodomestici</b>		<b>Occhiali</b>		<b>Segatura non unta</b>
	<b>Erba</b>		<b>Olio esausto per auto</b>		<b>Segatura imbevuta di oli</b>
	<b>Escrementi animali</b>		<b>Olio vegetale domestico/frittura</b>		<b>Segatura imbevuta di detergenti</b>
	<b>Faldoni per uffici senza anelli</b>		<b>Ossi</b>		<b>Semi</b>
	<b>Farmaci</b>		<b>Pane</b>		<b>Serramenti</b>
	<b>Fazzoletti</b>		<b>Pannolini e pannoloni</b>		<b>Sfalci da giardini/prati/potature</b>
	<b>Ferro da stiro</b>		<b>Pasta</b>		<b>Siringhe</b>
	<b>Filtri di tè o tisane</b>		<b>Peli e piume</b>		<b>Spazzola per capelli</b>
	<b>Finestre</b>		<b>Pellicole di cellophane</b>		<b>Spazzolino da denti</b>
	<b>Fiori</b>		<b>Peluche</b>		<b>Specchi</b>
	<b>Flaconi per detersivi, shampoo, ...</b>		<b>Pesce</b>		<b>Stagnola</b>
	<b>Floppy disk</b>		<b>Piatti di plastica usa e getta</b>		<b>Stampanti</b>
	<b>Fogliame</b>		<b>Piatti in ceramica</b>		<b>Stoffa in genere</b>
	<b>Fondi di caffè</b>		<b>Pile</b>		<b>Stracci</b>
	<b>Formaggi</b>		<b>Pneumatici (senza cerchioni)</b>		<b>Strisce depilatorie</b>
	<b>Fotocopie</b>		<b>Polistirolo da imballaggio</b>		<b>Strumenti musicali</b>
	<b>Fotografie e pellicole fotografiche</b>		<b>Poltrone</b>		<b>Stucchi</b>
	<b>Frutta</b>		<b>Polvere</b>		<b>Stuzzicadenti</b>
	<b>Giocattoli di qualsiasi genere</b>		<b>Porcellane</b>		<b>Tamponi per timbri</b>

	<b>Giornali di ogni genere</b>		<b>Porte</b>		<b>Tappi in sughero</b>
	<b>Gomma da masticare</b>		<b>Posate di plastica usa e getta</b>		<b>Tappi di metallo e chiusure metalliche</b>
	<b>Gusci d'uovo</b>		<b>Quaderni</b>		<b>Tastiere per computer</b>
	<b>Imballaggi in carta e cartone</b>		<b>Quadri</b>		<b>Telefoni (cellulari e non)</b>
	<b>Imballaggi in plastica</b>		<b>Radiografie</b>		<b>Termometro</b>
	<b>Lamette da barba</b>		<b>Ramaglie e residui da orto</b>		<b>Tetra Pak</b>
	<b>Lampadine/Neon</b>		<b>Rasoi usa e getta</b>		<b>Toner di stampanti e fotocopiatrici</b>
	<b>Lastre di vetro</b>		<b>Resti di lana</b>		<b>Torsoli</b>
	<b>Lattine per bevande e per olio</b>		<b>Reti metalliche e a doghe</b>		<b>Tovaglioli di carta</b>
	<b>Lavabi</b>		<b>Riso</b>		<b>Tubetti per dentifrici, paste, creme</b>
	<b>Legno da potatura</b>		<b>Riviste non plastificate</b>		<b>Uova</b>
	<b>Letti</b>		<b>Rubineria</b>		<b>Usca da bagno</b>
	<b>Lettiere di animali domestici</b>		<b>Sacchetti dell'aspirapolvere</b>		<b>Vaschette in polistirolo per alimenti</b>
	<b>Libri</b>		<b>Sacchetti, buste di carta</b>		<b>Vasi e vasetti di vetro</b>
	<b>Lische</b>		<b>Salviette detergenti</b>		<b>Vasetti in plastica per alimenti</b>
	<b>Lucido da scarpe</b>		<b>Sanitari</b>		<b>Vasi per fiori in plastica</b>
	<b>Manufatti in ferro e legno (grate, corrimano, ...)</b>		<b>Scaffali</b>		<b>Verdura</b>
	<b>Materassi</b>		<b>Scarpe in buono stato</b>		<b>Vernici</b>
	<b>Medicinali</b>		<b>Scarponi da sci</b>		<b>Vestiaro (abiti e accessori, zainetti)</b>
	<b>Mobili</b>		<b>Scatole di cartone</b>		<b>Vetri da serramenti</b>
	<b>Mouse</b>		<b>Scatole per alimenti in metallo</b>		<b>Videocassette</b>
	<b>Mozziconi di sigarette e sigari</b>		<b>Sci</b>		<b>Volantini/Opuscoli</b>